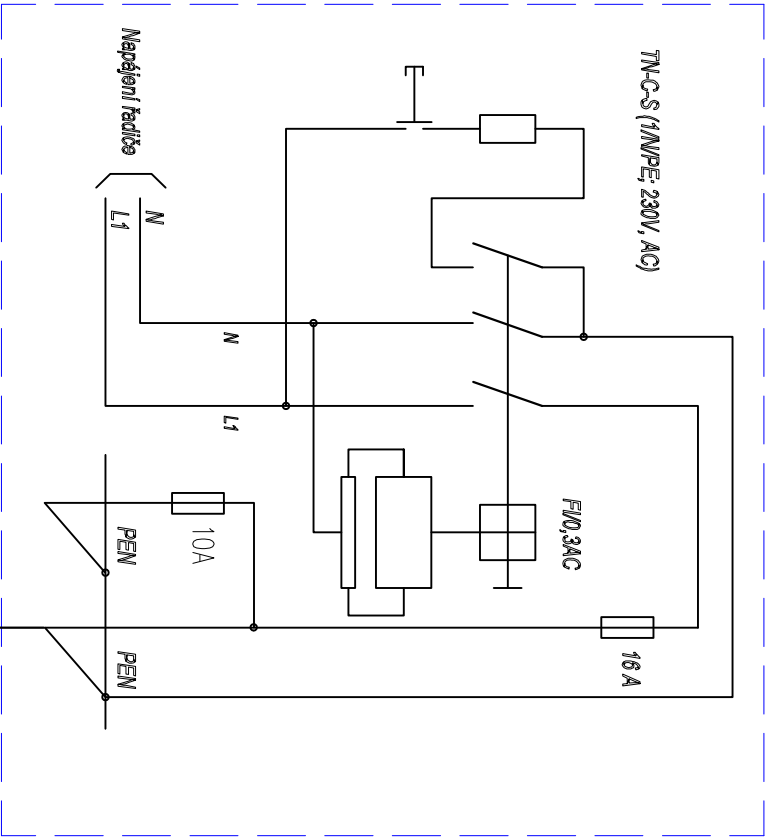
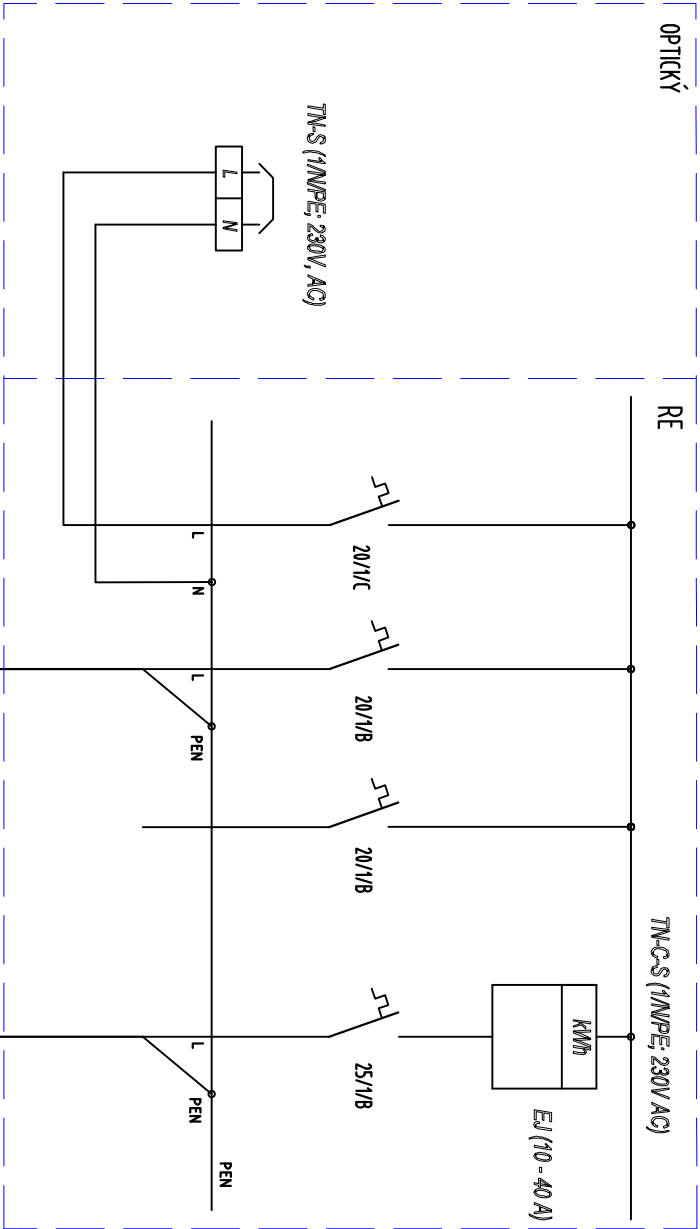


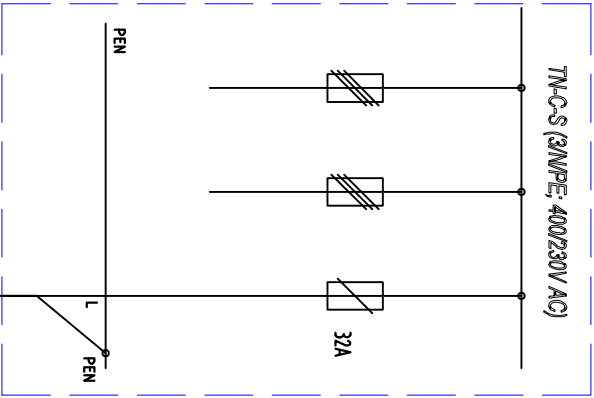
ŘADIČ SSZ 7.18



RE/07.18



PRIS (EON)



4m
WB2 NYY-J 4x10

43m
WB1 NYY-J 4x16

Poznámka:

Elektronický rozvaděč bude ze dvou oddělených částí.

Napěťová soustava : TN-C-S (1N/PE; 230V AC)

Ochrana před úrazem elektrickým proudem podle ČSN 33 2000-4-41 ed. 2:

Základní : Izolací, krytí a přepážkami

Při poruše : Elektronický rozvaděč a řadič SSZ


Ochranné opatření: automatickým odpojením od zdroje nadproudovými jističími prvky

Doplňková ochrana: doplňujícím ochranným pospojováním

Připojená venkovní zařízení SSZ

Ochranné opatření: automatickým odpojením od zdroje proudovým chráničem

Doplňková ochrana: doplňujícím ochranným pospojováním

VYPRACOVAL				POVĚŘ. PROJ.	KRESLIL	ODPOVĚDNÝ PROJ.	 dopravní stavby a telematika
ING. LUKAŠÍK				ING. MRJINA	ING. LUKAŠÍK	ING. ZLOBICKÝ	
Rozvoj dopravní telematiky v letech 2015 – 2020 – Část I., Stavby a rekonstrukce SSZ včetně preference MHD – blok 3							
SSZ 7.18 PURKYŇOVA – DOBROVSKÉHO							
NAPAJENÍ SSZ 7.18							STUPEŇ ZAKÁZKA Ě. DATUM MĚŘÍTKO
INVESTOR:							
Statiční místo Brno, Dominikánské nám.196/1, 602 00 Brno, IČ: 4492785							VÝKRES Ě. D.04